



Macacão Impermeável Alta Proteção

- Pode ser usado sobre a roupa normal.
- Com elástico no carapuço, punho e tornozelo
- Fecho éclair à frente em toda a altura do tronco até ao queixo/boca.
- Elástico na parte de trás do córs, garantindo melhor adaptação a cada corpo.
- Tecido impermeável 100% P.U. 100g.
- Reutilizável
- TAMANHO: M, XL
- COR: BRANCO

BATA -/ BATA DESCARTAVEL -



AVENTAL com MANGAS - Impermeável e Reutilizável

Avental impermeável com mangas;

Prende-se com cinto:

Tamanho único.

Tamanho único.

BATA - Impermeável e Reutilizável

Produtos para uso hospitalar

Fabricado em tecido impermeável, reutilizável e lavável (60-90°)

Bata coberta pela frente e por detrás.

Prende-se com cinto na cintura e atilho na gola.

Mangas com elásticos no extremo das mangas.

Cogula

- Pode ser usado sobre a roupa normal.
- Com elástico no carapuço.
- Tecido impermeável 100% P.U. 100g.
- Tamanho Único
- Cor: Branco



Bota Impermeável - / MANGUITOS

- Adequado à utilização por cima do calçado.
- Parte superior prende com elástico.
- Altura: por baixo do joelho.
- Tecido impermeável 100% P.U.
- Tamanho Único
- Cor: Branco



Touca redonda

- Com elástico em toda a volta da cabeça
- Tecido impermeável 100% P.U. 100g.



- Adequado à utilização por cima do calçado.
- Parte superior prende com elástico.
- Tecido impermeável 100% P.U. 100g.

Capa para Sapato impermeável



Máscara Cirúrgica

- Com 3 capas.
- Modelo com elástico.
- Uso único.

EMBALAGEM: COR:AZUL TAMANHO: ÚNICO

50 unidades



Máscara FFP2 - ALTA PROTEÇÃO

- Com 5 capas.
- Modelo com elástico- Uso único.



LUVAS LATEX (CX 100 UNIDADES)



LUVAS NITRILO (CX 100 UNIDADES)



LUVAS VINIL – (CX 100 UND)



BATA DESCARTAVEL





500 ML



1000 ML

Desinfetantes de mãos 5000ml, 1000ml e 500ml

- Solução anti-séptica e bactericida com dermoproteção
- Com doseador incluído para 1000ml e 500ml
- Desinfecção e proteção das mãos e da pele sã
- Não é necessário o uso de água, no final



Álcool Gel Desinfetante de 500ml

- Solução anti-séptica e bactericida, fungicida e virucida
- Com doseador incluído
- Desinfecção e proteção das mãos e da pele sã
- 70º Etanol Álcool Etílico

ALCOOL GEL 500 ML


ALCOOL GEL 100 ML



Desinfetantes de mãos 5000ml, 1000ml e 500ml


- Solução anti-séptica e bactericida com dermoproteção
- Com doseador incluído para 1000ml e 500ml
- Desinfecção e proteção das mãos e da pele sã
- Não é necessário o uso de água, no final

Ficha Técnica AGADERM

1. Tipo de Produto			
Biocida Grupo 1, tipo de produto 1			
2. Identificação do Produto			
Solução alcoólica, anti-séptico e bactericida com dermoprotector – Desinfectante de mãos.			
30 ml		1000 mL	
500 mL		5000 mL	
3. Composição/Informação sobre os componentes			
Substâncias Activas		Quantitativos/ % volume	Nºs CAS
C ₂ H ₅ OH	Etanol (álcool etílico) Alcohol	35mL	64-17-5
C ₃ H ₈ O alcohol	n-Propanol (álcool propílico normal) Propyl	38mL	71-23-8
Excipientes		Quantitativos	Nºs CAS
Água Purificada		q.b./100mL	7732-18-5
Peg7 Glyceryl Cocoate		2,5 g	68201-46-7
C.I. 42051 (E131) Patent Blue V		0,00015 g	3536-49-0
4. Fabricante			
Fabricante	AGA – Alcool e Géneros Alimentares, S.A.		
Endereço	Rua Professor Henrique de Barros N.º 8-8 A 2685-338 . Prior velho		
Número de Telefone	21940 92 00 - 21940 92 40		
Número de FAX	21940 92 60 - 21940 92 61		
E-mail	info@aga.pt		
Página de Internet	http://www.aga.pt		
Número de Telefone de Urgência (CIAV)	808 250 143		
5. Características Físicas			
<ul style="list-style-type: none"> ▪ Líquido ▪ Azul ▪ Cheiro etéreo ▪ Límpido 		 <p>Perigo</p> <p>Líquido e vapor altamente inflamáveis. Provoca lesões oculares graves. Pode provocar sonolência por inalação.</p>	
6. Especificação			
DETERMINAÇÕES	MÉTODO	UNIDADES	ESPECIFICAÇÃO
Aspecto	Visual	x	Líquido
Cor	Visual	x	Azul
Odor	Olfactivo	x	Etéreo
Identificação de corante	TLC	x	Positiva
pH	F.P.	x	6,0-8,0
Densidade	F.P.	g/cm ³	0,850-0,870
Resíduo seco	F.P.	% m/v	2,0-3,0
7. Modo de Utilização			
Indicações e Modo de usar:		Precauções:	
<ul style="list-style-type: none"> • Desinfecção e protecção das mãos e pele sã. • Verter uma porção sobre as mãos, friccioná-las em rotação e insistindo nos espaços interdigitais, pelo menos 30 segundos. • Pode ser utilizado sem água após a lavagem das mãos. • Pode usá-lo repetidamente sem qualquer dano para a pele. 		<ul style="list-style-type: none"> • SE ENTRAR EM CONTACTO COM OS OLHOS: enxaguar cuidadosamente com água durante vários minutos. Se usar lentes de contacto, retire-as, e se tal lhe for possível. Continuar a enxaguar. • Manter afastado do calor/faisca/chama aberta/superfícies quentes—Não fumar. • Manter fora do alcance das crianças. <p>Contra-indicações: Não há qualquer registo de reacções adversas.</p>	

8. Organismos Alvo			
<u>Actividade Bactericida Eficaz</u> (Incluindo bactericida industrial)	<u>Actividade Fungicida Eficaz</u>	<u>Actividade Bactericida "In Vivo"</u> <u>Eficaz</u>	<u>Activida Virucida Eficaz</u>
Estirpes de referência: <i>Escherichia coli</i> ATCC 10536 <i>Pseudomonas aeruginosa</i> ATCC 15442 <i>Staphylococcus aureus</i> ATCC 6538 <i>Enterococcus hirae</i> ATCC 10541	Estirpes de Referência: <i>Candida albicans</i> ATCC 10231 <i>Aspergillus niger</i> ATCC 16404	Higienização de mãos e Desinfecção Cirúrgica de mãos Estirpes de Referência: <i>Escherichia coli</i> K12NCTC 10538	Estirpes de Referência: Adenovirus ATCC VR-5 Poliovirus Tipo1, LSc-2ab
9. Locais de Aplicação			
Pele sã e mãos: desinfecta e protege.			
10. Incompatibilidades			
Não conhecidas			
11. Conservação			
Na embalagem original. Em lugar seco e fresco. Válido por cinco anos.			
12. Informação Bibliográfica			

Ficha Técnica Álcool em Gel Desinfetante Cutâneo

1. Tipo de Produto			
Biocida Grupo 1, tipo de produto 1			
2. Marca Comercial			
Álcool em Gel - anti-séptico, bactericida, fungicida e virucida		3 mL / 30 mL / 60 mL / 500 mL / 1L	
3. Substâncias Activas e Respetivos N^os CAS			
Substâncias Activas	Quantitativos	N^os CAS	Fabricante
C ₂ H ₅ OH	Etanol (álcool etílico) 70% vol.	100 mL	64-17-5
	Excipientes	Quantitativos	N^os CAS
	Polyacrylic acid	0,25	9003-01-4
	Peg 7 Glyceryl Cocoate	0,25	68201-46-7
	2-Amino-2-methyl-1-propanol	0,45	124-68-5
			U.E.
			EU
			UE
			UE
4. Fabricante			
Fabricante	AGA – Álcool e Géneros Alimentares, S.A.		
Endereço	Rua Professor Henrique de Barros N.º 8-8 A 2685-338. Prior velho		
Número de Telefone	21940 92 00 - 21940 92 40		
Número de FAX	21940 92 60 - 21940 92 61		
E-mail	info@aga.pt		
Página de Internet	http://www.aga.pt		
Número de Telefone de Urgência (CIAV)	808 250 143		
5. Fórmula Farmacêutica			
Gel			
6. Características Físicas			
<ul style="list-style-type: none"> ▪ Gel ▪ Incolor ▪ Cheiro etéreo ▪ Límpido 	 Perigo Líquido e vapor altamente inflamáveis Provoca irritação ocular grave		
7. Especificação			
DETERMINAÇÕES	MÉTOD O	UNIDADES	ESPECIFICAÇÃO
Aspecto	Visual	x	Gel
Cor	Visual	x	Incolor
Odor	Olfactivo	x	Etéreo
pH	F.P.	x	6,0- 8,0
8. Modo de Utilização			
Indicações e Modo de usar: <ul style="list-style-type: none"> • Anti-séptico e desinfetante • Aplicar sobre a pele. Contra-indicações: não há qualquer registo de reacções adversas.		Precauções: <ul style="list-style-type: none"> • Evitar o contacto com os olhos • Manter afastado de chama ou fontes de ignição. Não fumar • Manter fora do alcance das crianças. 	
9. Locais de Aplicação			
Pele sã.			
10. Incompatibilidades			
Não há registo de incompatibilidades.			
11. Conservação			
Em recipiente fechado. Conservar à temperatura ambiente. Válido por cinco anos.			

SOLIM[®] LG HIGIENIZANTE

Propriedades:

- Detergente higienizante neutro
- Indicado para utilização em bancadas de trabalho, pavimentos, puxadores de porta, caixotes do lixo, equipamentos etc.

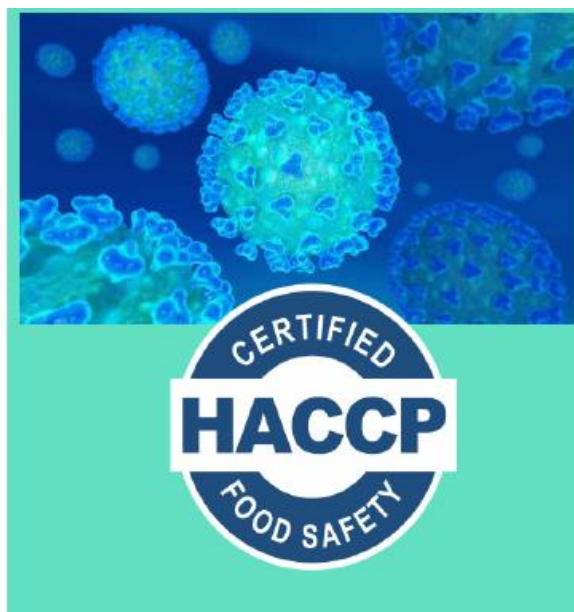
Condições de Utilização:

Equipamentos e bancadas de trabalho: Iniciar a higienização com uma operação de limpeza, removendo os resíduos sólidos com um pano ou papel. Com a ajuda de um pulverizador, aplicar diretamente nas superfícies a higienizar. Deixar atuar de 5-10 minutos. No final passar com um pano limpo se necessário.

Pavimentos: Preparar num balde uma solução com cerca de 100g/Litro de produto. Aplicar o produto no pavimento com a ajuda de uma esfregona ou mopa.

Características Físico-Químicas:

Produto líquido
Sem corantes
Sem perfumes
pH 8



Precauções

Respeitar as informações constantes na ficha técnica e na ficha de dados de segurança.

Apresentação

Embalagens de 5L

MASCARA SOCIAL REUTILIZÁVEL - COM CLIPE NASAL DE FÁCIL AJUSTE - ADULTO - CRIANÇA - Nível 3 Uso Geral



ORG-2020-C/2

ELASTICO

Malha 50/% Alg/50% Poly

Filtro TNT

Malha 50/% Alg/50% Poly

25

CICLOS DE LAVAGEM

MASCARA SOCIAL REUTILIZAVEL

Equipamento para proteção individual para utilização interior e exterior.

TODAS AS MASCARAS SÃO EMBALADAS INDIVIDUALMENTE

**DECLARAÇÃO
DE CONFORMIDADE**



citeve

TECNOLOGIA TÊXTIL



MÁSCARAS
COVID-19
APROVADO
9558/2020 CITEVE

25 LAVAGENS USO GERAL (NÍVEL 3)

FICHA TÉCNICA

ADULTO - Comprimento - cm

Aberta - cm

<----- 18,5 ----->

Fechada - cm



16

8

Ciipe Nasal 10 cm

Elastico 17 cm

CRIANÇA 13/15 Anos

Aberta - cm

<----- 16 ----->

Fechada - cm



15

8

Ciipe Nasal 9 cm

Elastico 15 cm

CRIANÇA 10/12 Anos

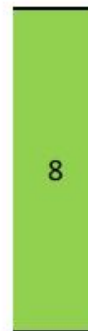
Aberta - cm

←----- 15 ----->

Fechada - cm



14,5



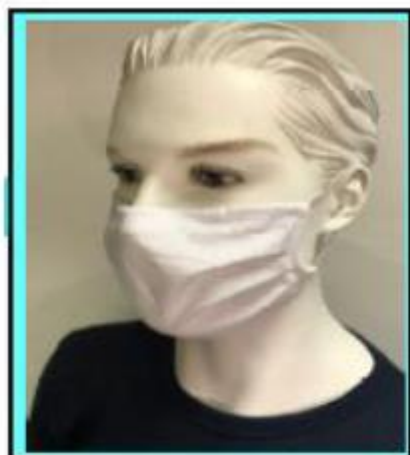
8

Ciipe Nasal

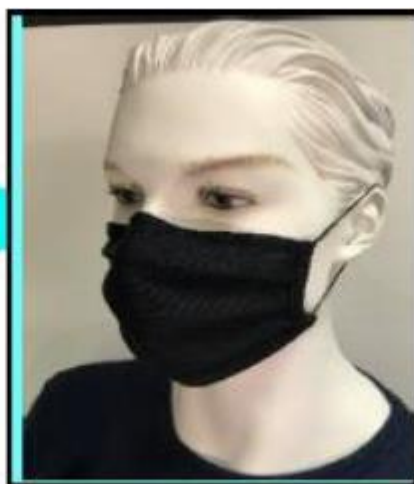
8 cm

Elastico

14 cm



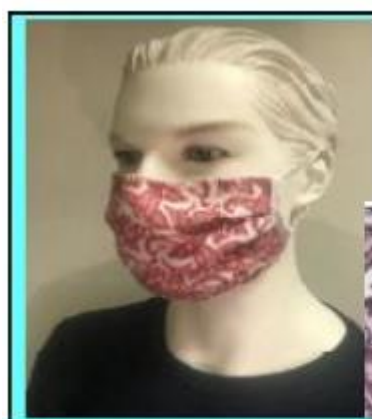
REF.2020 C/2
BRANCO



REF.2020/C2
PRETO



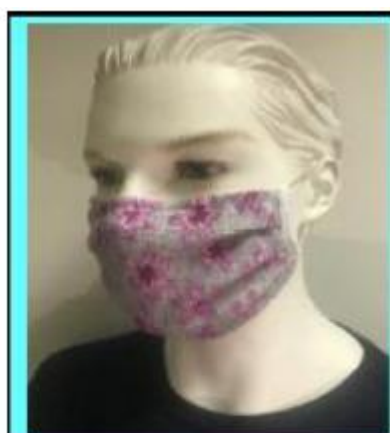
REF.2020/C2
MARINHO



REF.2020C/2
COR 005/1



COR 005/2



REF.2020/C
COR 006



COR 023



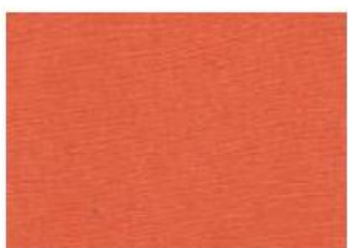
COR 024



COR 025



COR 026



COR 027



COR 028



COR 029



2/6 ANOS
6/12 ANOS



CRIANÇA 2020 C/2 COR 50/1

COR50 /2



COR 51



COR 52



UNIDADES-

TAPETE EM PVC COVID-19 ANTIBACTERIANO

Basta colocar o tapete no chão e aplicar 100 a 150ml antibacteriano e está pronto a usar · Ação imediata

A) 1 par (2 tapetes antibacterianos) 60 x 50 cm

3 versões à escolha:

LEMON YELLOW * BLACK
BLACK * LEMON YELLOW



BRICK RED * PLATINUM
PLATINUM * BRICK RED



NAVY BLUE * MIDDLE BLUE
MIDDLE BLUE * NAVY BLUE



B) 1 tapete
Antibacteriano 60 x 50 cm
Disponível apenas
nas cores da versão A.



C) 1 tapete liso 60 x 50 cm
Cor à escolha
(16 cores disponíveis)



D) 1 tapete
personalizado 60 x 50 cm
a duas cores à escolha



16 Cores disponíveis:



CARACTERÍSTICAS

- Drenagem rápida, grande capacidade de absorção de sujidade.
- Recolhe e esconde a sujidade e areia, mantendo a superfície limpa.
- Anti derrapante.
- Boa resistência a substâncias químicas e óleo.
- Grande durabilidade, inibe o aparecimento de fungos, retarda a propagação de chamas.
- Limpeza fácil.



Antibacteriano (1 Litro)

Contém Etanol e Peróxido de hidrogénio

A substância ativa Etanol é um desinfetante eficaz.

O Peróxido de hidrogénio é estabilizado na formulação,
mantendo-se ativo durante algumas horas.

Não danifica a roupa · Usar sem diluir

Produto notificado na DGS como PT (Product Type) 2

A - O PAR 1

B – UND

C- UND

D – UND

LIQUIDO



Robôs descartáveis CAT III tipo 5 e 6 TAMANHOS M, L e XL